



SIMPLON-ORIENT-EXPRESS: PARYŻ - WENECJA



TERMIN

Lato 2014

LICZBA OSÓB: 2



Stworzony pod koniec XIX wieku Orient-Express niemal od początku swojego istnienia stał się ikoną luksusowych podróży europejskiej elity: dyplomatów, biznesmenów oraz ludzi szlacheckiego pochodzenia. Wnętrza, godne najlepszych hoteli, przemierzające najbardziej malownicze zakątki kontynentu, rozpoczęły w Europie tak zwany Złoty Wiek podróży. Sławy pociągowi przydały takie postaci jak Graham Greene czy Agata Christie umieszczając akcję swoich powieści w jego wnętrzach. Dziś, funkcjonujący pod nazwą Venice Simplon-Orient-Express pociąg nie stracił nic ze swojego czaru: na trasie Londyn – Wenecja podróżowali m. in. Liza Minelli i John Travolta; ludzie z całego świata ściągają na londyńską Victoria Station, by wypić drinka w słynnym barze i spędzić noc w tym legendarnym hotelu na kółkach.



PROGRAM WYJAZDU

1. PARYŻ: VENICE SIMPLON-ORIENT-EXPRESS

Transfer na stację kolejową Gare de l'Est

zakwaterowanie w dwuosobowych luksusowych przedziałach.

Odjazd pociągu o godzinie 21.57.

Czterodaniowa kolacja w jednym z historycznych luksusowych wagonów jadalnych.

Czas na zabawę przy muzyce na żywo w wagonie barowym.

Nocleg.

2. VENICE SIMPLON-ORIENT-EXPRESS / WENECJA: HOTEL SPLENDID

Kontynentalne śniadanie serwowane w przedziale.

Czas na relaks oraz kawę w wagonie barowym.

Podziwianie alpejskich widoków za oknem.

Lunch z widokiem na lokalne winnice i małe miasteczka.

O godzinie 16.03 kilkuminutowy postój pociągu w Weronie.

O godzinie 17.56 przyjazd na stację Santa Lucia w Wenecji.

Zakończenie podróży Wykwaterowanie z pociągu

Transfer do hotelu Splendid. Zakwaterowanie.

Czas na kolację we własnym zakresie. Nocleg

3. WENECJA: HOTEL SPLENDID

Śniadanie w hotelowej restauracji.

Czas na samodzielną eksplorację miasta.

Lunch oraz kolacja we własnym zakresie.

Nocleg.

4. WENECJA

Śniadanie w hotelowej restauracji.

Czas na chwilę relaksu i wykwaterowanie.

Możliwość zorganizowania transferu w dowolne miejsce.



ZAKWATEROWANIE:

POCIĄG VENICE SIMPLON-ORIENT-EXPRESS:

Przez lata, poczynając od 1920 roku, luksusowe wagony Orient Expressu stawały się legendą elitarnych podróży europejskiej inteligencji. Dziś odnowiony skład, który zachował wszystkie elementy luksusowego wystroju z początku XX wieku, przecina Europę wioząc na pokładzie gości z całego świata. Przedziały, wyposażone w wygodną kanapę, podnóżki oraz stylowy stolik w czasie dnia pełnią funkcję lounge, wieczorem zaś zmieniają się w zaciszną sypialnię z dwoma łózkami. W każdym przedziale znajduje się umywalka, toalety ulokowane są na końcu wagonów.

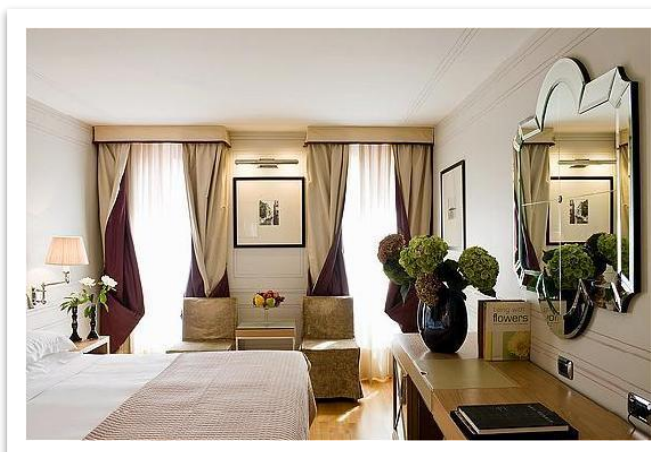
W pociągu znajdują się trzy wagony restauracyjne: Cote d'Azur (z 1929 roku), Etoile du Nord (z 1926 roku) oraz L' Oriental (z 1927 roku). Posiłki przygotowywane przez wyśmienitych francuskich kucharzy serwowane są w różnych godzinach, tak, by każdy z gości mógł czuć się jak najbardziej komfortowo. Skład posiada także wagon barowy rodem z początku XX wieku otwarty do ostatniego gościa. Niejednokrotnie wypełniony muzyką na żywo bar zmienia się w parkiet, na którym do późnej nocy tańczy się charlestona!



WENECJA: STARHOTELS SPLENDID VENICE ****

Elegancki hotel Starhotels Splendid Venice usytuowany jest nad kanałem w dzielnicy Mercerie w Wenecji, 5 minut spacerem od Placu Świętego Marka. Obiekt zapewnia prywatną przystań, znakomitą restaurację oraz pokoje z parkietem. Pokoje wyposażone są w klimatyzację, minibar oraz telewizor z dostępem do kanałów telewizji satelitarnej i kanałów pay-per-view. W niektórych pokojach można bezpłatnie korzystać z bezprzewodowego dostępu do Internetu. W łazience znajduje się miękki szlafrok i kapcie. Z niektórych pokoi roztacza się widok na kanał.

www.splendidvenice.starhotels.com/en/home.aspx



CENA: **2390 EUR/os.**

CENA ŚWIADCZEŃ ZAWIERA

- Przejazd pociągiem Simplon-Orient-Express na trasie Paryż-Wenecja
- Noclegi w Wenecji według programu
- Wyżywienie: w pociągu Simplon-Orient-Express *Full Board* (kolacja, śniadanie oraz lunch)
- Woda i herbata serwowana tylko podczas śniadania w pociągu
- Trasfery w Wenecji: stacja kolejowa – hotel Splendid
- Ubezpieczenie turystyczne TU EUROPA (KL-3000 €/os. NNW – 5000 €/os. OC- 50 00 €/os. bagaż - 500€/os.)

CENA ŚWIADCZEŃ NIE ZAWIERA

- Przelotów międzynarodowych
- Transferów innych niż zawarte w programie
- Napojów do lunchu i kolacji podczas podróży pociągiem
- Innych napojów oraz posiłków nie zawartych w programie
- Wydatków osobistych
- Napiwków

